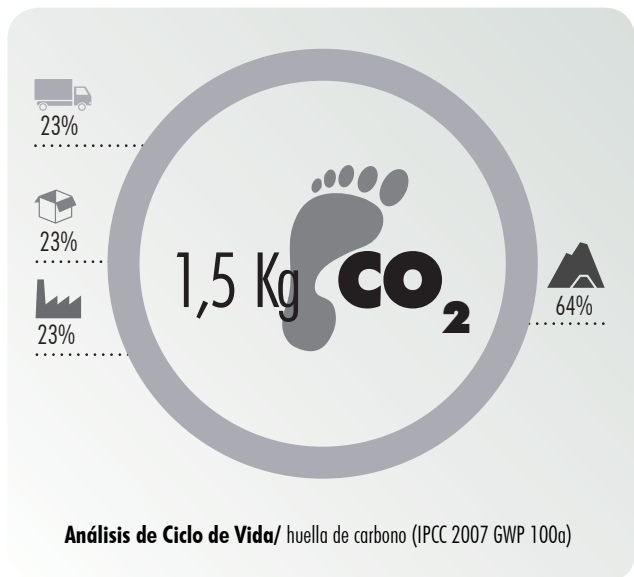



# INFORMACIÓN AMBIENTAL


Modelo Copón

D 21x10x10 cm  
P 0,47 Kg



**MATERIALES**   
plástico mix  
0,21 Kg (100-R  
postconsumo),  
hierro laminado  
0,26 Kg (80-R  
post y precon-  
sumo), pintura  
epoxi al agua  
0,01 Kg

**FABRICACIÓN**   
corte láser  
(1500 W) 14 s,  
grabado láser  
(60 W) 15 s,

**EMBALAJE**   
cartón 0,05 Kg  
(80-R postcon-  
sumo), europalet  
(1%)

**TRANSPORTE**   
camión 16 Tm  
3000 Km (0,6  
Tkm), furgoneta  
3,5 Tm 150 Km  
(0,026 Tkm),  
transporte final  
(sin definir).

 **57%\***  
**CO<sub>2</sub>**

REDUCCIÓN DE IMPACTO

Emisiones evitadas respecto a un diseño equivalente fabricado con materiales convencionales como aluminio anodizado (30-R) 0,13 Kg y base de mármol pulido 0,8 Kg. No se tiene en cuenta ni transporte, ni embalaje.

 **90%**

CONTENIDO RECICLADO

Se ha maximizado la utilización de materiales reciclados. Como plástico 100% reciclado procedentes de envases residuales y hierro con un contenido de entre el 50 y el 80% reciclado.



ATÓXICO

Los materiales empleados no contienen metales pesados ni otras sustancias peligrosas. La pintura es base agua, atóxica durante su uso y es apta para el contacto alimentario

Análisis de impacto ambiental realizado por OiKobcn.com mediante la metodología ISO 14040 y según los inventarios ambientales procedentes de la base de datos Ecoinvent 3.0 (2013)

Sustain **Awards**

